

**FÓRUM DE EPILEPSIA
REFRATÁRIA (CASOS CIRÚRGICOS
E NÃO CIRÚRGICOS)**
COORDENAÇÃO:LPCE

10H00-17H30
SALA CONVENTUAL - CID

10:00-10:15

Boas-vindas e Café

10:15-11:15

Casos Clínicos: ULS Santo António

Moderação: Coordenadores dos CR

11:15-12:15

Casos Clínicos: ULS Coimbra

Moderação: Coordenadores dos CR

12:15-13:15

Casos Clínicos: ULS Lisboa Ocidental

Moderação: Coordenadores dos CR

13:15-15:00

ALMOÇO

15:00-16:00

Casos Clínicos: ULS Santa Maria

Moderação: Coordenadores dos CR

16:00-17:00

Casos Clínicos: ULS São João

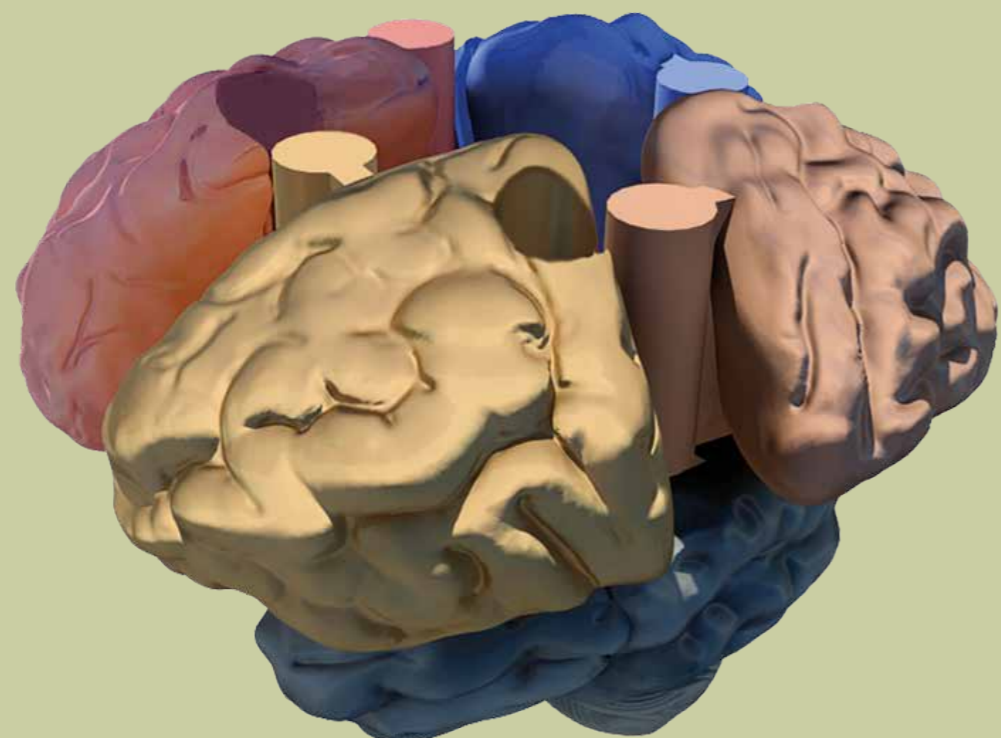
Moderação: Coordenadores dos CR

17:00-17:30

Balanço e Café



**XXXII FÓRUM
EPILEPSIAS
REFRATÁRIAS**
CASOS CIRÚRGICOS E NÃO CIRÚRGICOS



APOIO:

PAGAIMOMEDICAL



CONGRESSO
NACIONAL DE
NEUROLOGIA
Neurologia e Género